

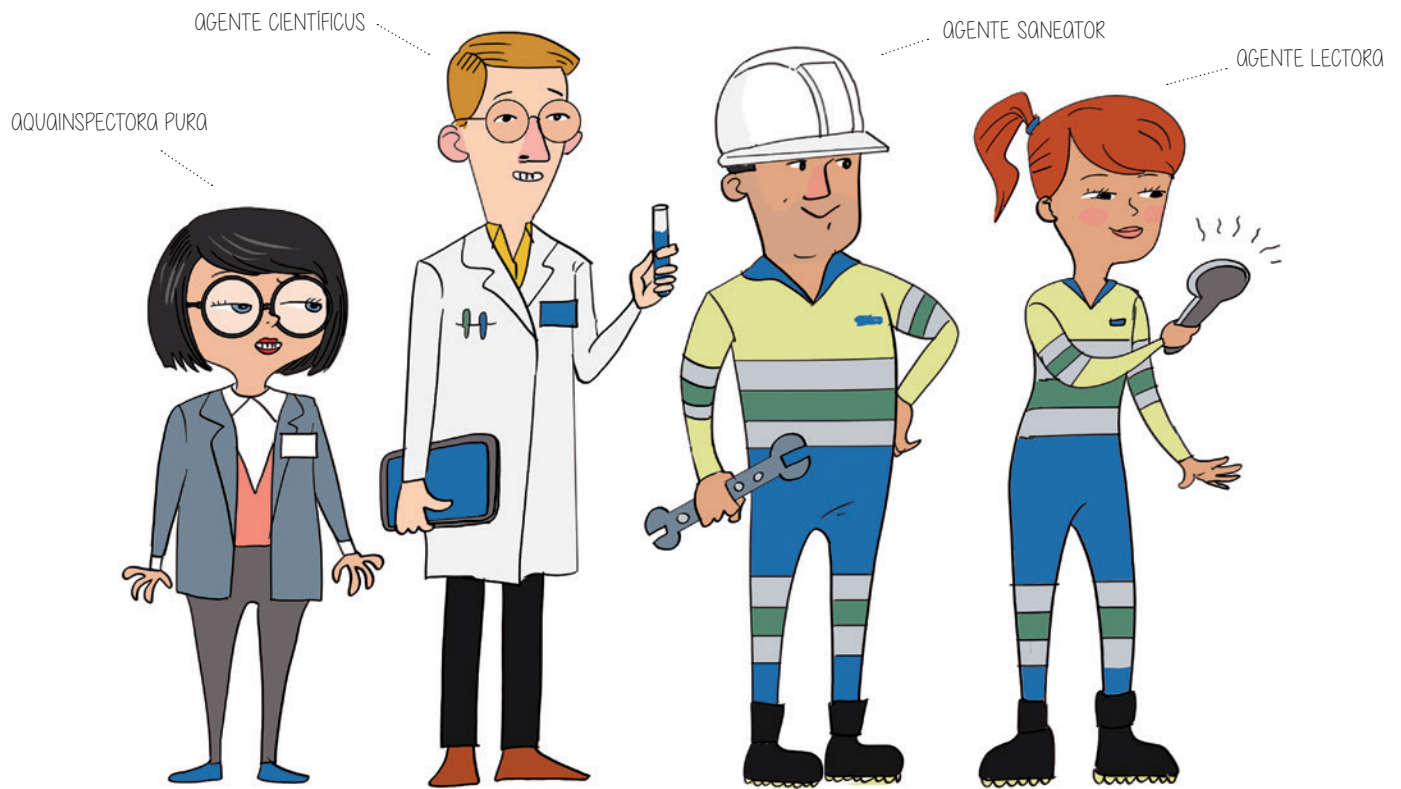
LOS INVESTIGADORES DEL AGUA TRAS LA PISTA DEL CICLO INTEGRAL DEL AGUA



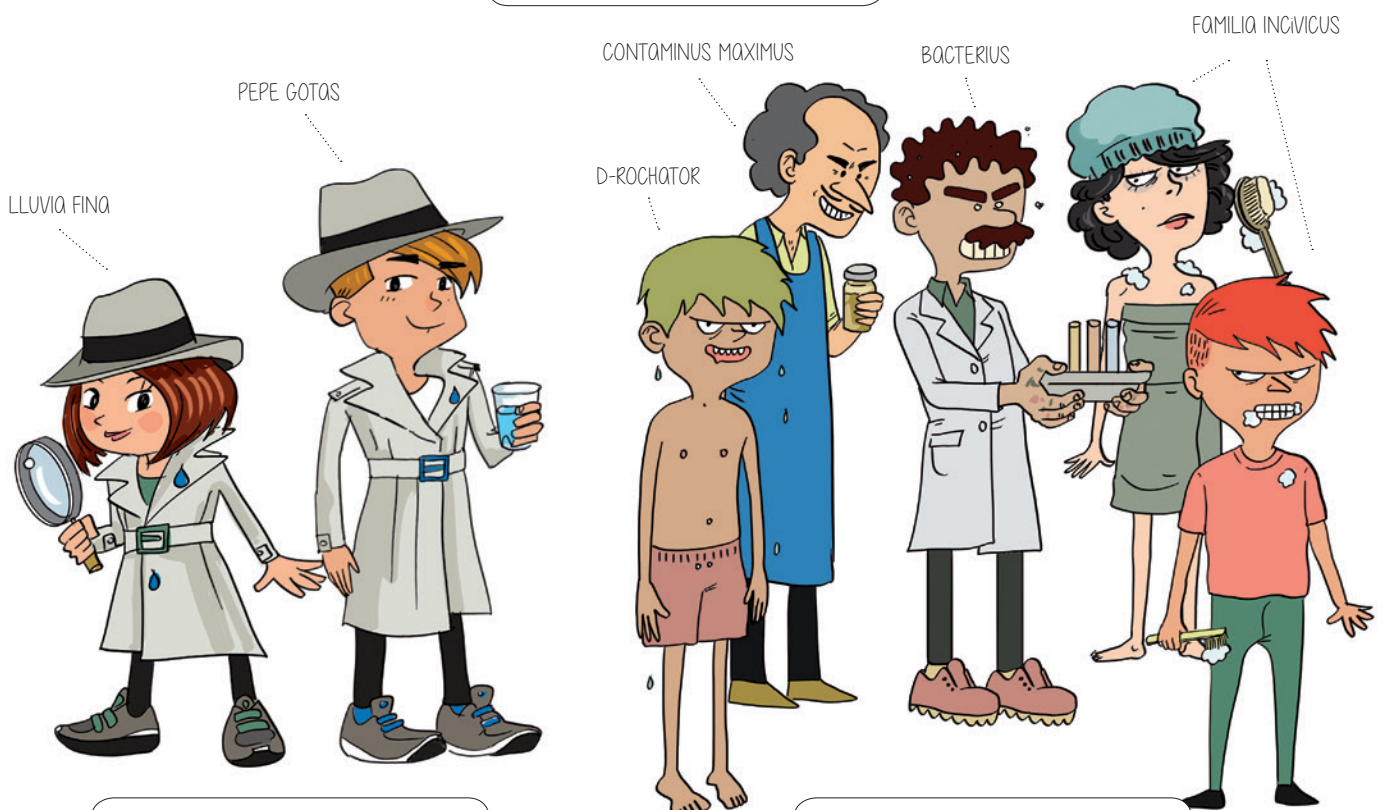
aqualia

Tu compañía del agua

PRESENTACIÓN DE PERSONAJES

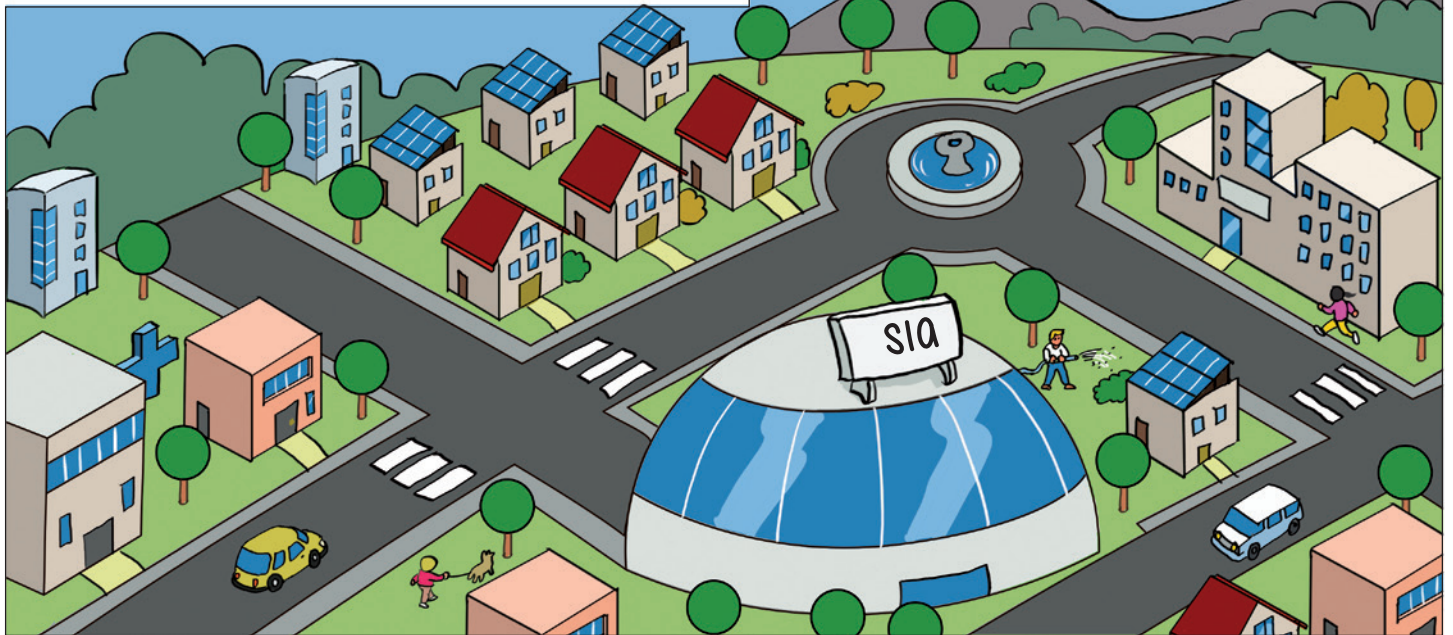


EQUIPO DEL CSI
(CENTRO SUPERIOR DE INTELIGENCIA)



DETECTIVES DE LA SIA
(SOCIEDAD DE INVESTIGACIONES
ACUÁTICAS)

SOSPECHOSOS:
D-ROCHATOR, BACTERIUS, FAMILIA
INCIVICUS, CONTAMINUS MAXIMUS



“Lluvia Fina, nos llega un mensaje encriptado.”

EMERGENCIA! PRESENTENSE EN CSI. PANEL DE CONTROL DEL CICLO DEL AGUA ALTERADO

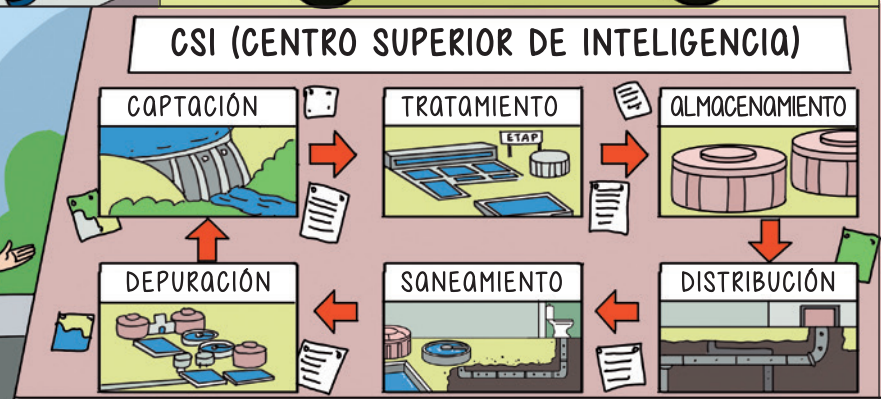


“¡Atchun! Uff, pillaré un resfriado con estas prisas.”

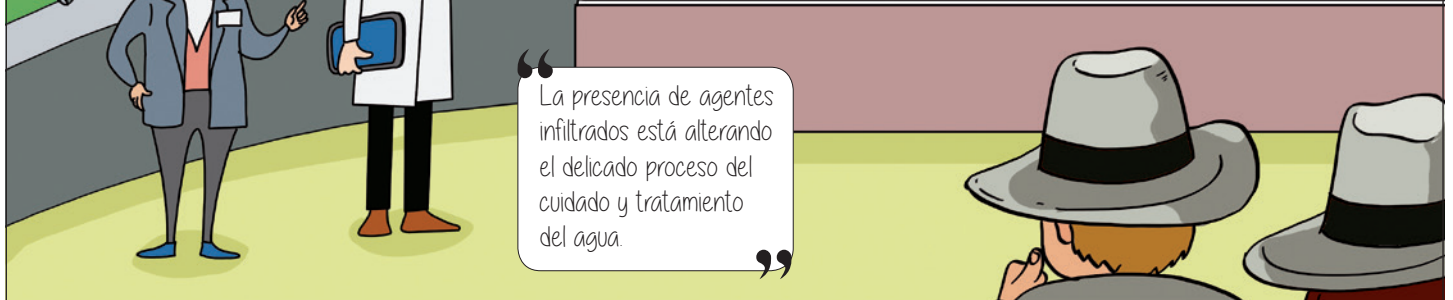
“Parece grave Lluvia Fina, si se altera el ciclo del agua, Aquacity y el planeta estarían en peligro.”



“Detectives, nos enfrentamos a un gran enigma. Nuestros sistemas de seguridad han detectado una alteración completa del CICLO INTEGRAL DEL AGUA.”

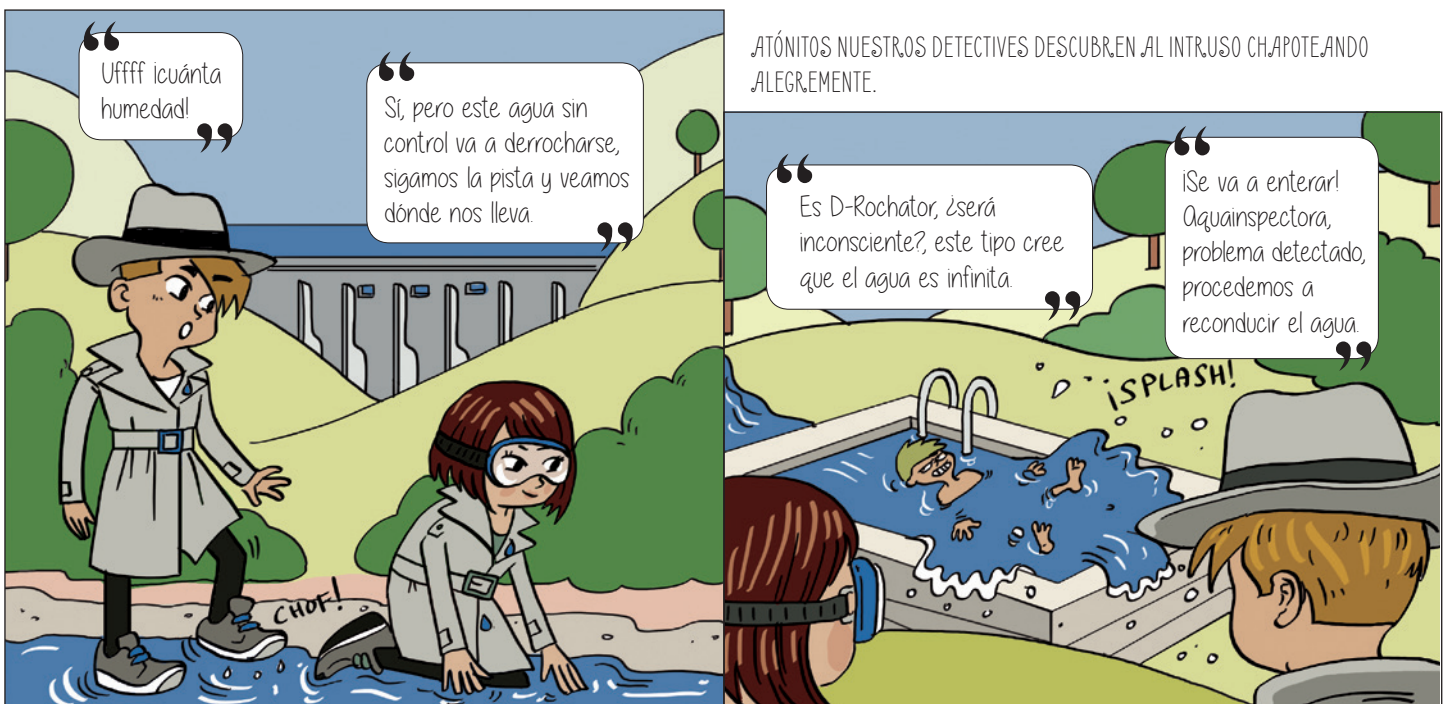


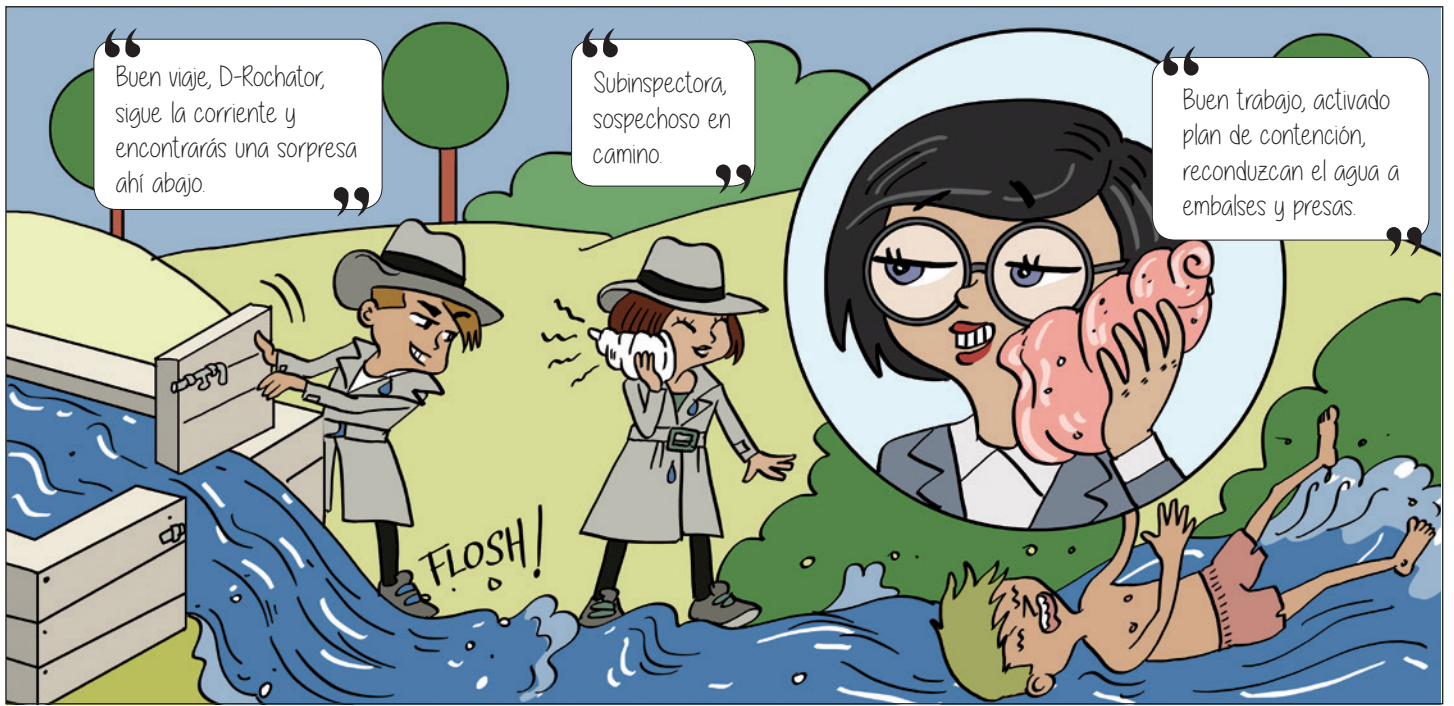
“La presencia de agentes infiltrados está alterando el delicado proceso del cuidado y tratamiento del agua.”





<h1>ETAPA N° 1</h1>	<h2>INFORMACIÓN</h2>	<h2>ENIGMA</h2>
<h3>CAPTACIÓN</h3> <p>¿DE DÓNDE VIENE EL AGUA?</p>	<p>EL AGUA PROCEDENTE DEL MEDIO NATURAL, LLUVIA, RÍOS, MANANTIALES, MARES, ES RECOGIDA Y DIRIGIDA A EMBALSES Y PRESAS PARA SU ALMACENAMIENTO.</p>	<p>Detectado un grave descenso de los niveles de agua en los embalses y presas que rodean la ciudad.</p>





“ Buen viaje, D-Rochator, sigue la corriente y encontrarás una sorpresa ahí abajo. ”

“ Subinspectora, sospechoso en camino. ”

“ Buen trabajo, activado plan de contención, reconduzcan el agua a embalses y presas. ”

FLOSH!

ETAPA N° 2

TRATAMIENTO
EL PROCESO DEL AGUA POTABLE.



INFORMACIÓN

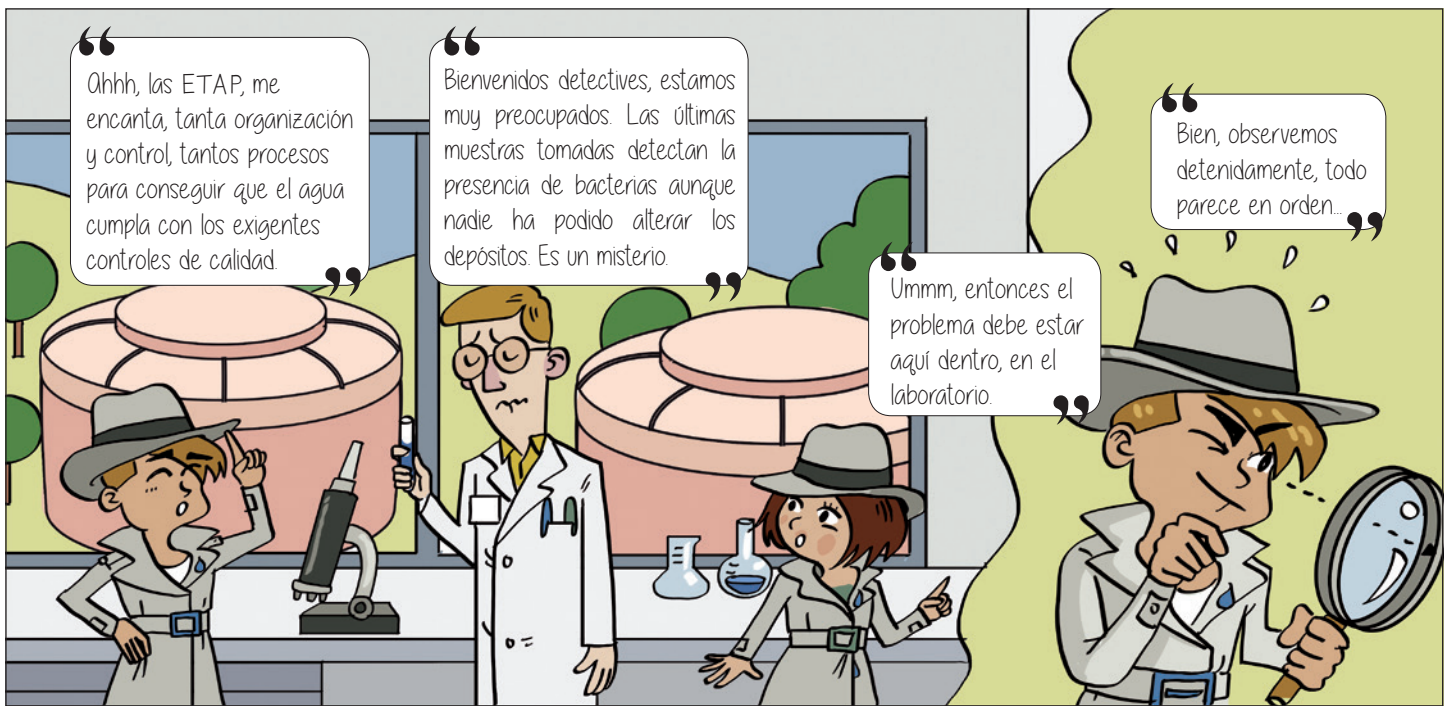


EL AGUA PROCEDENTE DEL MEDIO NATURAL ES CONDUcida A LAS **ETAP**, ESTACIONES DE TRATAMIENTO DE AGUA POTABLE, DONDE ES SOMETIDA A UN CUIDADO PROCESO DE LIMPIEZA, DESINFECCIÓN Y CONTROL QUE LA HACEN APTA PARA EL CONSUMO HUMANO.

ENIGMA



Detectada presencia de bacterias en los análisis de control de laboratorio.



“ Ohhh, las ETAP, me encanta, tanta organización y control, tantos procesos para conseguir que el agua cumpla con los exigentes controles de calidad ”

“ Bienvenidos detectives, estamos muy preocupados. Las últimas muestras tomadas detectan la presencia de bacterias aunque nadie ha podido alterar los depósitos. Es un misterio. ”

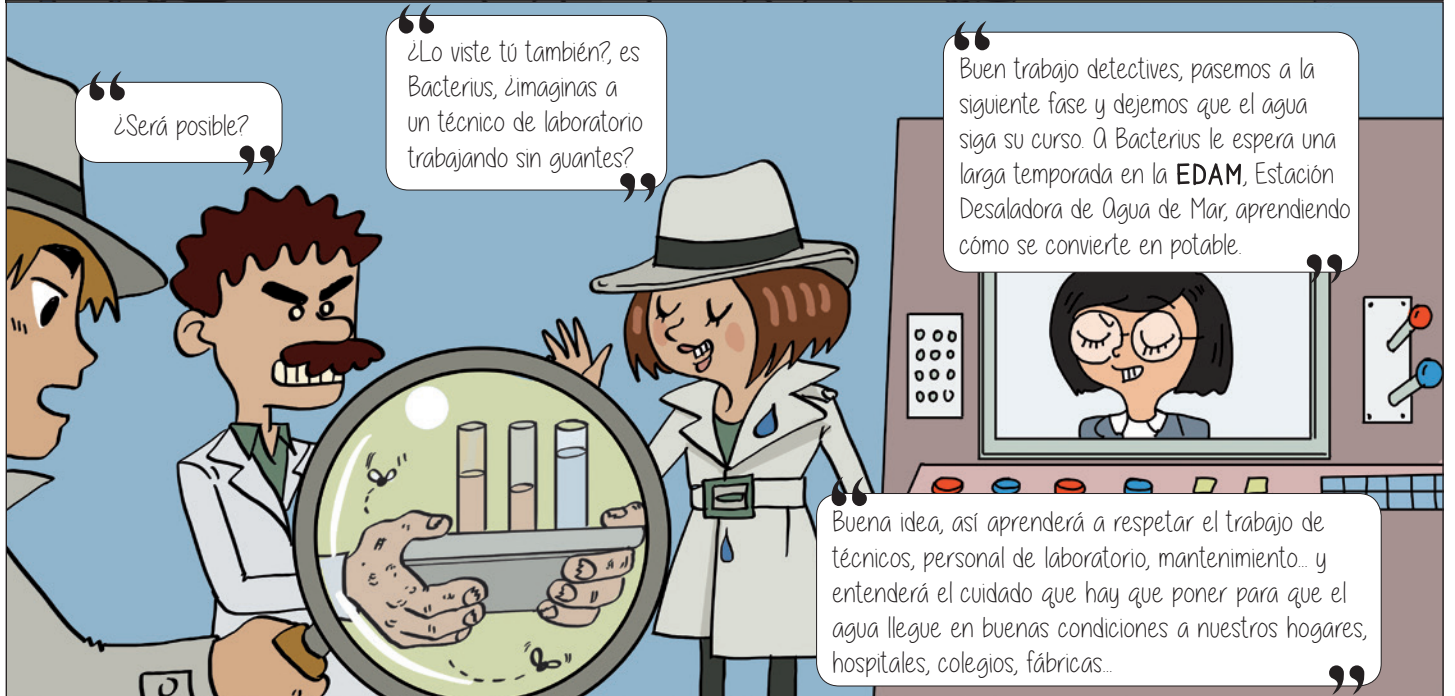
“ Ummm, entonces el problema debe estar aquí dentro, en el laboratorio. ”

“ Bien, observemos detenidamente, todo parece en orden... ”



“ Observemos, observemos.. ”

“ ¿Nos ayudáis amigos? Si observáis detenidamente seguro que encontraréis al infiltrado. En las **ETAP** se realiza una importante labor de control de la calidad del agua. En el laboratorio se toman muestras del agua que se analizan para detectar la presencia de cualquier elemento que altere las exigencias de calidad del agua potable. ”



“ ¿Será posible? ”

“ ¿Lo viste tú también?, es Bacterius, ¿imaginas a un técnico de laboratorio trabajando sin guantes? ”

“ Buen trabajo detectives, pasemos a la siguiente fase y dejemos que el agua siga su curso. A Bacterius le espera una larga temporada en la **EDAM**, Estación Desaladora de Agua de Mar, aprendiendo cómo se convierte en potable. ”

“ Buena idea, así aprenderá a respetar el trabajo de técnicos, personal de laboratorio, mantenimiento... y entenderá el cuidado que hay que poner para que el agua llegue en buenas condiciones a nuestros hogares, hospitales, colegios, fábricas.. ”

<h1>ETAPA Nº 3</h1>	<h2>INFORMACIÓN</h2>	<h2>ENIGMA</h2>
<h3>ALMACENAMIENTO</h3> <p>¿DÓNDE SE GUARDA EL AGUA LISTA PARA SU CONSUMO?</p> 	 <p>EL AGUA POTABLE ES ALMACENADA EN DEPÓSITOS ESPECIALES PARA SU CUIDADO Y SUMINISTRO.</p>	 <p>Sin novedad, todos los depósitos de la ciudad a pleno rendimiento.</p> 



ETAPA N° 4

DISTRIBUCIÓN

¿CÓMO LLEGA EL AGUA A NUESTROS GRIFOS?

INFORMACIÓN

DESDE LOS DEPÓSITOS, EL AGUA ES CONDUCTA A TRAVÉS DE UNA COMPLEJA RED DE TUBERÍAS PARA LLEGAR A NUESTRAS CASAS, HOSPITALES, COLEGIOS, INDUSTRIAS...

ENIGMA

Detectado un consumo excesivo localizado en un punto concreto de la ciudad, Calle del Ejemplo, 30.





“ Amigos ¿nos ayudáis a solucionar el misterio recordando a la familia Incivicus los consejos de cuidado del agua? ”

“ Mientras iremos llamando a la patrulla lectora para que les recuerden los consejos del ahorro del agua. ”



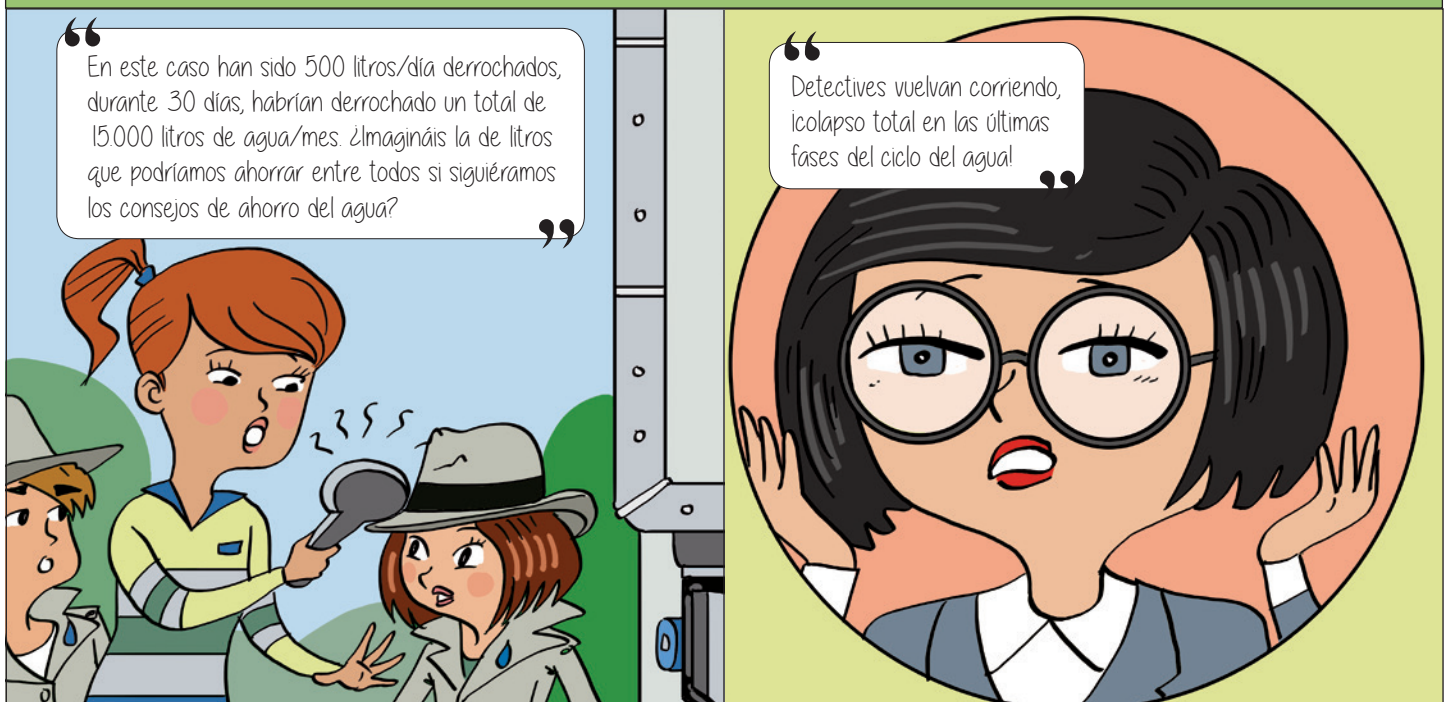
SIEMPRE RECOMENDABLE DUCHA EN VEZ DE BAÑO

CIERRA EL GRIFO DURANTE EL CEPILLADO

UTILIZA LA LAVADORA A PLENA CARGA

LAVA EL COCHE CON ESPONJA Y BARREÑO

LAVA LA FRUTA EN UN BARREÑO



“ En este caso han sido 500 litros/día derrochados, durante 30 días, habrían derrochado un total de 15.000 litros de agua/mes. ¿Imagináis la de litros que podríamos ahorrar entre todos si siguiéramos los consejos de ahorro del agua? ”

“ Detectives vuelvan corriendo, ¡colapso total en las últimas fases del ciclo del agua! ”

ETAPA N° 5

SANEAMIENTO

¿DÓNDE VA EL AGUA DESPUÉS DE SER CONSUMIDA?



INFORMACIÓN



UNA VEZ UTILIZADA, EL AGUA ES CONDUcida MEDIANTE LA RED DE SANEAMIENTO (DESAGÜES Y TUBERÍAS) A LAS **EDAR**, ESTACIONES DEPURADORAS DE AGUAS RESIDUALES.

ENIGMA



Localizadas irregularidades en red de saneamiento.

ETAPA N° 6

DEPURACIÓN

¿QUÉ OCURRE EN LAS **EDAR**?



INFORMACIÓN

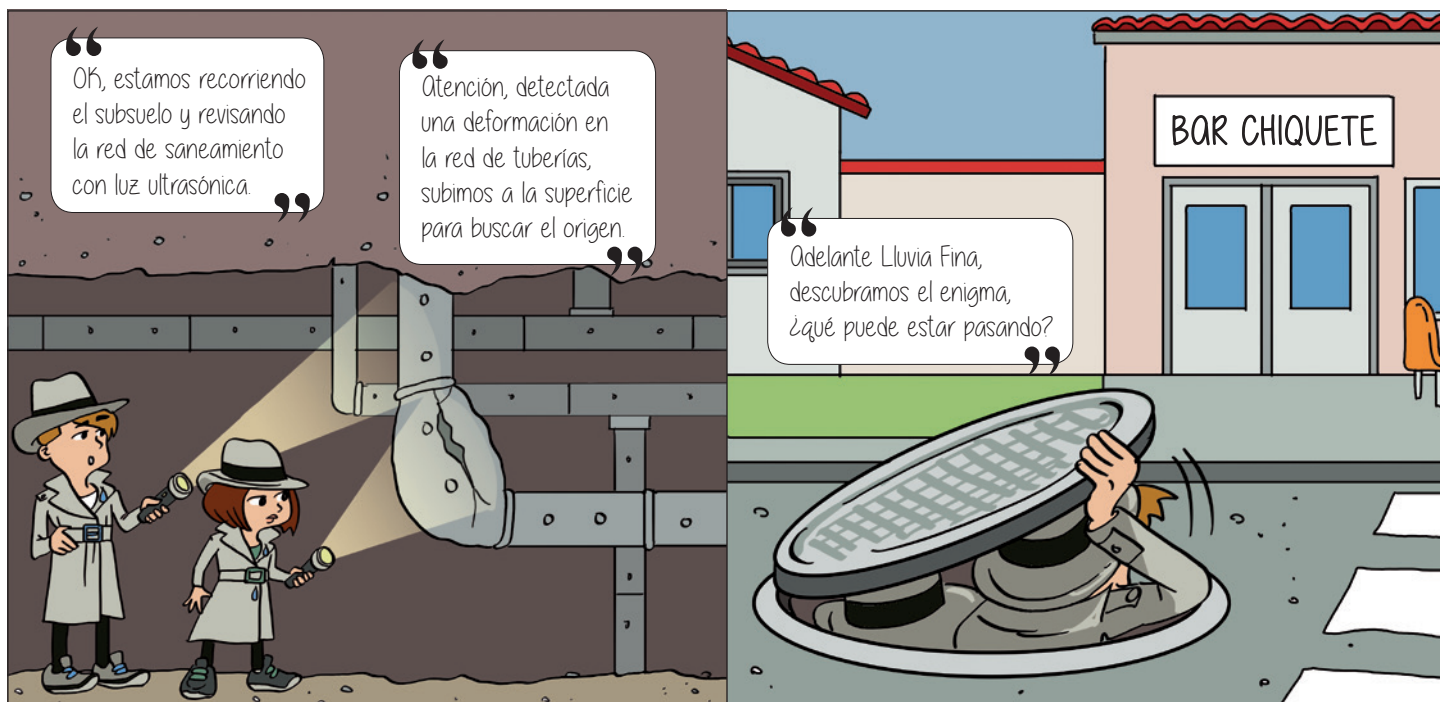


EL AGUA ES PROCESADA Y TRATADA PARA SER DEVUELTA AL MEDIO NATURAL O PARA SER REUTILIZADA.

ENIGMA



El agua está llegando mucho más sucia a la **EDAR** lo que está dificultando su reaprovechamiento y devolución al medio en buenas condiciones.





¡Contaminus Maximus, altoooo! ¿Es que no saben que el desecho de residuos inadecuados puede provocar importantes daños ambientales?

Por favor, ayúdanos a repasar los consejos para el cuidado de la red de saneamiento, a ver si aprenden la lección.



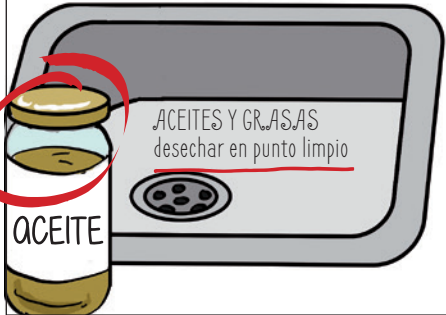
#nolotires NUNCA EN INODORO Y DESAGÜES

DISOLVENTES, PINTURAS
desechar en punto limpio

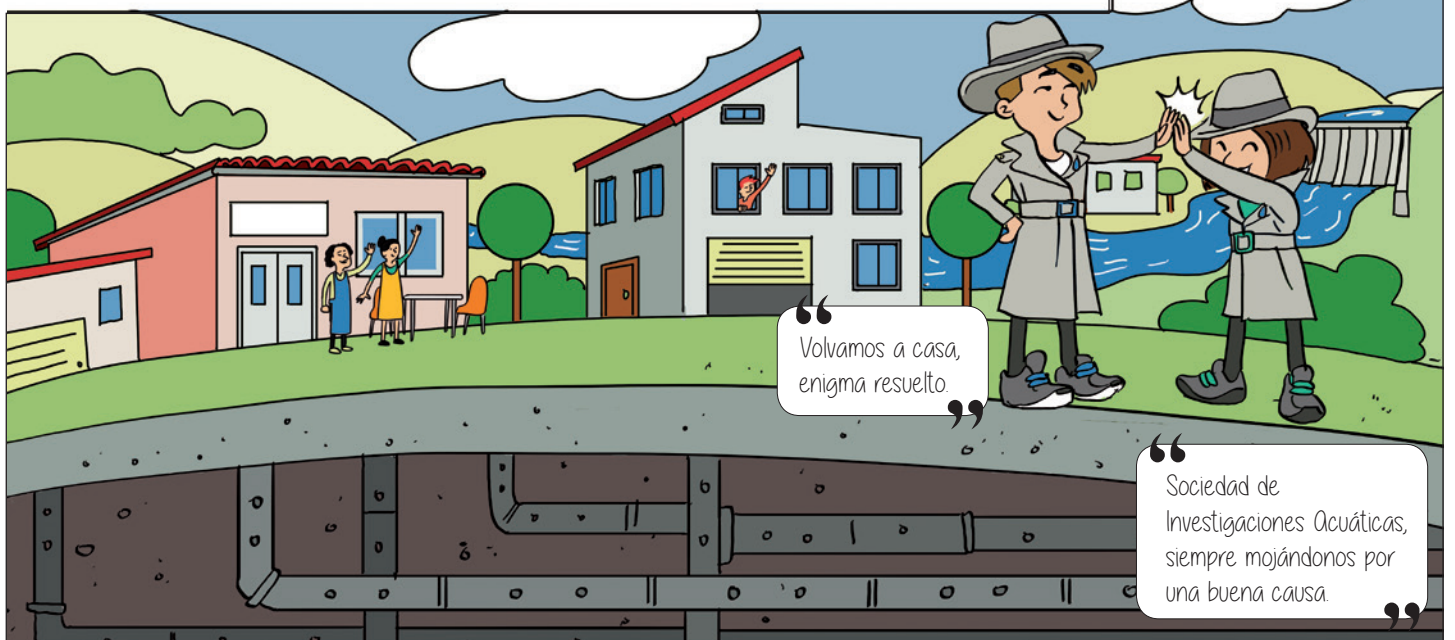
TOALLITAS,
PAPELES,
PLÁSTICOS
contenedores
específicos

RESTOS DE
COMIDA
cubo de basura
orgánica

ACEITES Y GRASAS
desechar en punto limpio



Y ASÍ POR FIN TODO VUELVE A LA NORMALIDAD EN AQUACY Y TODOS SUS HABITANTES PUEDEN DESCANSAR TRANQUILOS.



Volvamos a casa,
enigma resuelto.

Sociedad de
Investigaciones Acuáticas,
siempre mojándonos por
una buena causa.



“ Detectives, enhorabuena, todo en orden de nuevo en el CICLO INTEGRAL DEL AGUA. ”

“ Gracias, Aquainspectora. ”



“ Hay que reconocer que hemos contado con ayuda. ”

“ Sí, ¡gracias amigos, bien hecho! ¡Seguid cuidando del agua y recordad que es una labor de todos! ”



“
¡¡Ayúdanos a cuidar
del agua, hasta la
próxima!!
”



1. Entra en investigadoresdelagua.com
2. Accede a "¡Empieza!"
3. Deberás rellenar tus datos básicos, según te indicamos.
4. ¡Ya puedes empezar a diseñar tu dibujo!
5. Para que participes en el concurso, es imprescindible que tu papá o mamá lo autoricen. Para ello:
 -  puedes detallar el correo electrónico de papá o mamá y ellos recibirán un email para validar de forma sencilla.
 -  o si lo prefieren: papá o mamá pueden acudir a la oficina de Aqualia que deseen y firmar allí la autorización.
6. Puedes volver a acceder a tu dibujo siempre que quieras, y seguir trabajando en él hasta que lo consideres terminado y quieras publicarlo. ¡No olvides tu usuario y contraseña para ello!
7. Una vez publicado, tus papás podrán compartir el dibujo con amigos y familiares a través de las redes sociales (Twitter y Facebook) si lo desean.

investigadoresdelagua.com

